



Anmeldung

Hiermit melde ich mich verbindlich zur Teilnahme am 8. GIS-Kolloquium an:

- Tagungsbeitrag Frühbucher (überwiesen bis 17.4.2009) **70Euro**
- Tagungsbeitrag Vollbucher **100 Euro**
- Studenten, Schüler, Rentner **45 Euro**

Ich möchte einen Vortrag, ein Poster präsentieren mit dem Titel

Ich bitte um Zusendung weiterer Informationen.

Name, Vorname, Titel:
 Institut/Firma:

 Straße:
 PLZ/ Ort:
 Tel.:
 Fax:
 email:

Ich bin einverstanden, dass meine persönlichen Daten für die Planung dieser Veranstaltung und der GIS-Kolloquien folgender Jahre benutzt werden. Eine Weitergabe an Dritte erfolgt nicht.

Datum: Unterschrift:

Bitte faxen an +49-3731-393014

Allgemeines

Korrespondenzadresse

Institut für Geologie, TU Bergakademie Freiberg
 Frau Dipl.-Ing. Regina van den Boogaart
 Bernhard-von-Cotta-Str. 2, 09596 Freiberg (Sachs)
 Tel.: +49-3731-392889 (Sekretariat)
 Fax: +49-3731-393014
 E-mail: gis.kolloquium@geo.tu-freiberg.de
<http://tu-freiberg.de/fakult3/geo/mageo/gis-kol.html>

Tagungsort, Tagungsbüro, Tagungsunterlagen

Das *Tagungsbüro* befindet sich im Otto-Meißler-Bau *MEI-0150* (Gustav-Zeuner-Str. 12, Erdgeschoss). Die Tagungsunterlagen können während der Öffnungszeiten von 8-16 Uhr im Tagungsbüro abgeholt werden.
 Das *Kolloquium* findet im Hörsaal *MEI-080* (ebenfalls Gustav-Zeuner-Straße 12, Erdgeschoss) statt.

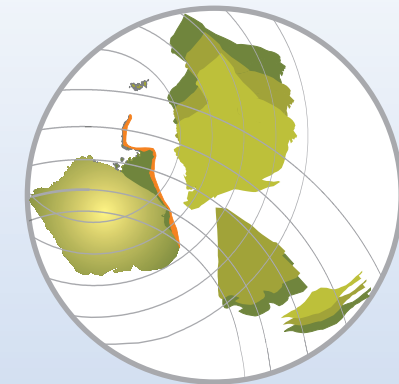
Anreise

Flugzeug: zum Flughafen Dresden, von dort mit der S-Bahn zum Hauptbahnhof und weiter nach Freiberg,
 Bahn: ICE-Anbindung an Nürnberg und Dresden,
 Auto: Auf der A4 bis Ausfahrt Siebenlehn (Nr. 75) und von dort auf der B 101 Richtung Freiberg.
 Gebäudeplan unter:
<http://campusgis.geo.tu-freiberg.de/webgis/frontend/>

Zimmerreservierung

Für Ihre Übernachtung sorgt:
 Fremdenverkehrsamt der Stadt Freiberg
 Obermarkt 24
 09599 Freiberg
 Tel.: +49-3731-273266
 Fax: +49-3731-273260
 email: fva@freiberg.de
 web: <http://www.freiberg.de>

**8. GIS-Kolloquium
 1. Zirkular**



GIS - geowissenschaftliche Anwendungen und Entwicklungen

Freiberg, den 18. Juni 2009

TU Bergakademie Freiberg,
 Hörsaal MEI-0080

Gustav-Zeuner-Straße 12

9 bis 18 Uhr

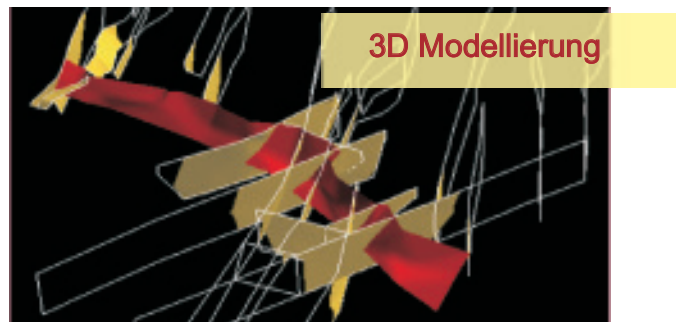
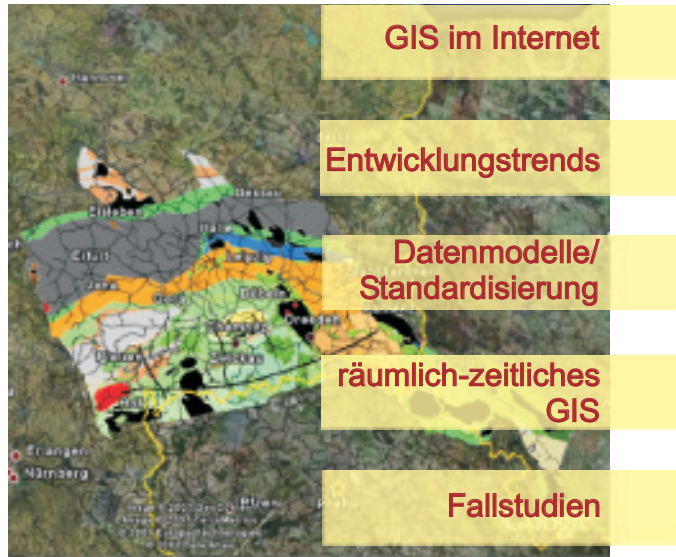
in Zusammenarbeit mit



Sächsisches Landesamt für Umwelt, Landwirtschaft und Geologie



Themen-Schwerpunkte



In den Beiträgen sollen vor allem Ergebnisse und Erfahrungen bei der Anwendung von GIS in den Geowissenschaften vorgestellt werden. Erwartungen an geowissenschaftliche Informationssysteme sowie methodische Neuheiten und ihre Anwendbarkeit in den Geowissenschaften sollen thematisiert werden.

Vorträge

Deutsch, 15 + 5 Minuten

Poster

Maximal A0 Format

Manuskripte

Max. 8 Seiten DIN A4, MS Word, Blocksatz, mit 2,5 cm Seitenrand, Times New Roman 11 Pt., einfacher Zeilenabstand, Grafiken und Diagramme in Graustufen als extra files (.cdr, .bmp, .wmf, .tif)

Wichtige Termine

- | | |
|------------|--------------------------------------|
| 28.1. 2009 | 1. Zirkular |
| 27.3. 2009 | Ende Poster- und Vortragsanmeldung |
| 10.4. 2009 | Mitteilung über Annahme des Beitrags |
| 17.4. 2009 | Ende Frühbucher Rabatt |
| 17.4. 2009 | 2. Zirkular & vorläufiges Programm |
| 15.5. 2009 | Einreichung der Manuskripte |
| 01.6. 2009 | Anmeldeschluss |
| 18.6. 2009 | 8. GIS-Kolloquium |



Hinweise zur Anmeldung

Anmeldung zum Kolloquium

Rücksendung bitte pro Person bis spätestens **1.6. 2009**. Später eingehende Anmeldungen können nicht mehr berücksichtigt werden. Kurzentschlossene können sich aber am 18.6.2009 in unserem Tagungsbüro anmelden.

Per Post:

Institut für Geologie, TU Bergakademie Freiberg
Frau Dipl.-Ing. Regina van den Boogaart
Bernhard-von-Cotta-Str. 2, 09596 Freiberg (Sachs)

Per Fax: +49-3731-393014

Per E-mail: gis.kolloquium@geo.tu-freiberg.de

Tagungsgebühren

Die Tagungsbeiträge entnehmen Sie bitte dem Anmeldeformular. Im Tagungsbeitrag sind die Tagungsunterlagen und Verpflegung enthalten.

Bankverbindung (Tagungskonto)

Empfänger: Hauptkasse Sachsen
Konto-Nr.: 3153011370
BLZ: 850503300
SWIFT-Code: SOLA DE ST
IBAN: DE82 8505 0300 3153 0113 70
Verwendungszweck: BKZ 7040/00227-6
8. GIS Kolloquium, Name des Teilnehmers
Im Überweisungsformular Kennwort "8. GIS-Kolloquium" und Namen des Teilnehmers unbedingt angeben!!!

Die Stornogebühren betragen
vor dem 15. Mai 0%
vor dem 1. Jun. 50%
nach dem 1. Jun. 100%